



Vendégtájékoztató

Kellemes kikapcsolódást kívánunk!



HÁZIREND SÁTORRAL, LAKÓAUTÓVAL ÉS LAKÓKOCSIVAL ÉRKEZŐ VENDÉGEKNEK

A kempingbe történő bejelentkezés feltételezi, hogy vendégeink házirendünk szabályait megismerték, és annak tartalmát magukra nézve kötelezőnek elismerik.

Érkezés-távozás

elő-utószezonban

- **érkezés** 7.00 - 22.00 óra között
- **távozás** : 18.00 óráig , számlafizetés 18.00 óráig

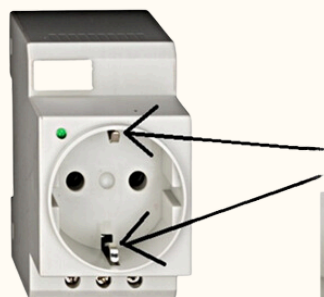
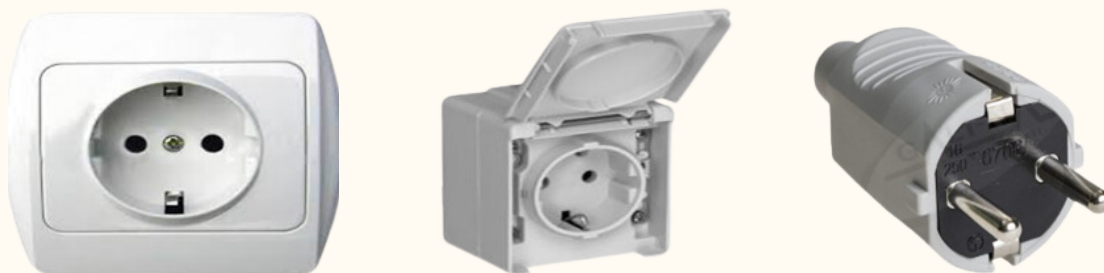
főszézonban (július – augusztus hónapok)

- **érkezés** : 07.00 – 22.00 óra között
- **távozás** : 12.00 óráig , számlafizetés 12.00 óráig
- Vendégeink érkezéskor a recepción kötelesek bejelentkezni.
- A kemping recepciója szezonban 0-24 óráig nyitva tart, ha kérdése van, segítségre van szüksége, vagy a környékbéli látnivalókról és eseményekről tájékozódna, forduljon Kollégánkhoz. A téli időszakban vendégeink a Hungarospa Thermal Hotel*** recepcióját kereshetik fel. Elsősegélyláda a recepción érhető el.
- A kemping recepciója mellett ATM automata segíti a forintban történő pénzfelvételt.
- Az átadott karszalag személyre szól, nem ruházható át, azt rendeltetésszerűen kell viselni. A kempingbe történő be- és kilépéskor mindig fel kell mutatni, a fürdőbe történő belépéskor a vonalkód leolvasónál ellenőriztetni kell.
- Az esetleges változásokat azonnal be kell jelenteni (pl. korábbi elutazás, személyi változás, stb).
- Amennyiben az előzetesen bejelentett távozási napon a fentiekben meghatározott távozási időn túl a kemping területén maradnak, tartózkodási felárat számolunk fel, amelynek mértéke 1 nap teljes költségének megfelelő összeg.
- Parcellázott terület esetén csak a parcella területe foglalható el. A kijelölt helyen kívül további terület még ideiglenesen sem használható, autójával valamennyi vendég csak a saját parcelláján parkolhat.
- Kérjük, hogy 13.00 és 14.00 óra között, illetve 22.00 óra és 7.00 óra között a kemping vendégeinek a nyugalma ne zavarják.
- Vendégeink nyugalma érdekében este 22.00 óra és reggel 7.00 óra között új vendégeket nem fogadunk, és a gépjármű forgalom szünetel. Ez idő alatt semmilyen olyan tevékenység nem folytatható, amely mások pihenését zavarja.
- A szálláshelyek vezetője és a személyzet minden esetben jogosult a házirend betartását figyelemmel kíséreni és a vendégeket a házirend betartására felszólítani. A szálláshelyekről való azonnali kitiltást vonja maga után a kulturálatlan magatartás, mások nyugalmanak és a közösség pihenésének zavarása, a közérkölcset sértő viselkedés, hangoskodás, folyamatos személtelenség, a szálláshelyek üzleti érdekeinek megsértése.

- A kempingben és a közösségi helyiségekben kiskorú gyermekek csak szülői vagy rokoni felügyelet mellett tartózkodhatnak, viselkedésükért a szülők vagy kísérőik felelnek.
- A kemping területén idegenek nem tartózkodhatnak, a látogatók a recepción kérhetnek engedélyt a belépésre.
- Értéktárgyakat és iratokat a recepción található értékmegőrzőbe lehet elhelyezni, ellenkező esetben azokért felelősséget vállalni nem tudunk. A talált tárgyakat kérjük, adják le a recepción.
- Kérjük, kempinghelyüket itt tartózkodásuk alatt rendben tartani, azt elutazáskor tisztán hagyni. A rend és a tisztaság fenntartása érdekében a szemetet a szemétygyűjtőben szíveskedjenek elhelyezni. A recepciónál, a konyha épülete mellett és a 6. utcában szelektív hulladékgyűjtő konténerek vannak kihelyezve, kérjük, használják őket!
- Kérjük, hogy a szociális épületeket a takarítás ideje alatt lehetőleg ne használják!
- A lakókocsi szennyvíz tartályait csak az erre a célra épített kémiai WC-be szabad üríteni.
- A kempingben tartózkodók kötelessége a környezet és a növényzet védelme. A kemping területén környezetvédelmi okok miatt tilos a kocsimosás, a jakuzzik és kismedencék felállítása és üzemeltetése! Kérjük hogy segítse az energiatakarékossági törekvéseinket azzal, hogy távollétében kikapcsolja a klímaberendezéseit.
- A kemping területén a kutyákat csak pórázon szabad tartani! A kutyák az egészségügyi szabályok miatt nem vihetők be a vizesblokkokba, közösségi főzőhelyekre, valamint a fürdőkomplexum területére. Minden kutyatulajdonos felelős a kutyája által okozott személyi- és anyagi kárt megtéríteni.
- A kemping területén tüzet rakni kizárólag az arra kijelölt helyen bográcsozás, vagy szalonnasütés céljából lehet a tűzrendészeti szabályok betartásával. A tüzet a program befejeztével (legkésőbb 22.00-ig) minden esetben el kell oltani!
- Szigorúan tilos a fába szöveget verni, ágakat levágni, ételmaradékot, szennyező anyagot a növényzetre, vagy az esővíz elvezetőkhöz önteni.
- Kérjük, hogy a kemping területén kereskedelmi tevékenységet ne folytassanak!
- Havária (rendkívüli esemény) esetére vonatkozó információ és részletes tűzvédelmi házirend a recepción olvasható.
- A kemping területén a KRESZ szabályai érvényesek. Minden közlekedési eszköz esetén a megengedett maximum sebesség 5 km/h. Az ittas vezetés szigorúan TILOS! Kérjük, hogy elektromos rollerrel, valamint biciklivel úgy közlekedjenek a kemping területén, hogy azzal saját és mások testi épségét ne veszélyeztessék! A strand egész területére TILOS biciklivel vagy rollerrel behajtani!
- A sátor és lakókocsi helyek előfoglalása július-augusztus hónapokban szünetel.
- A házirend változtatásának jogát fenntartjuk.

**Kellemes pihenést kíván a Hungarospa Hajdúszoboszlói Zrt.
és a kemping munkatársai!**

Használható dugaszoló aljzat és dugvilla: 



**Kifogástalan állapotban lévő
dugaszolóaljzat védőérintkezői!**



Nem használható dugvillák:



ÁLTALÁNOS TŰZVÉDELMI HÁZIREND

- A kemping területén nem szabad olyan tevékenységet folytatni, amely tüzet vagy robbanást okozhat.
- A kemping területén, a közös területeken és helyiségekben a DOHÁNYZÁS TILOS! A vendégek a bérelt sátor, vagy lakókocsi területénél, ahol az égő dohánynemű biztonságos eloltásához a feltételek biztosítottak, neméghető anyagú hamutál homokkal vagy vízzel feltöltve, a dohányzás engedélyezett.
- A kemping területén égő dohányneműt gyufát eldobni TILOS, azt megfelelően az erre kijelölt gyűjtő edénybe kell elhelyezni! A recepció mellett és a recepcióval szemben van kijelölt dohányzóhely. A bérelt helyeken nyílt lánggal járó tüzelő fűtőberendezést, pirotechnikai anyagot használni TILOS! Világító eszközt (gyertya, olajmécses, stb.) használni csak megfelelő biztonsággal szabad, eldőlés ellen rögzíteni kell, és ha már nincs, rá szükség el kell oltani.
- A bérelt területen főző-sütő berendezést, nyílt lángút vagy elektromost, használni csak úgy szabad, hogy az a környezetére tűz- és robbanásveszélyt ne jelentsen.
- A nyílt lángú vagy elektromos főző-sütő berendezést, használat alkalmával, őrizetlenül hagyni nem szabad. Veszély esetén, erős szél, eső, vagy ha arra szükség nincs, a tüzet azonnal el kell oltani, vagy a berendezést ki kell kapcsolni!
- A főző-sütőberendezés használata során a tűz közvetlen begyűjtására, valamint égés gyorsítására robbanásveszélyes, valamint tűzveszélyes folyadékot (benzin, gázolaj, festékhígító, stb.) használni TILOS!
- Gázpalackról üzemeltetett főzőberendezések beüzemelése előtt meg kell győződni a tömítettségéről. Tömítettség vizsgálatot nyílt lánggal végezni TILOS! Tömítettséget vagy szappanos vízzel, szivaccsal, vagy erre a célra kapható habzó spray-el szabad végezni.
- A főzési tevékenység befejezése után a főző helyet használó személy, a helyszínt és annak környezetét tűzvédelmi szempontból köteles átvizsgálni, és minden olyan körülményt megszüntetni, ami tüzet okozhat.
- A kemping területén tilos olyan elektromos berendezést használni, amely nem szabványos, tűz és balesetveszélyes. Csak kifogástalan műszaki állapotban lévő szabályosan szerelt és csatlakoztatható elektromos berendezést szabad üzemeltetni. (tűzhely, hűtőszekrény, klímaberendezés, világító eszközök, stb.)
- Az elektromos autók töltése a kemping területén tilos, kérjük tájékozódjon a recepción a legközelebbi töltőhelyekről.
- A bérelt terület elhagyásakor az elektromos hálózatról működtetett berendezéseket, le, illetve ki kell kapcsolni. A huzamosabb ideig nem használt elektromos berendezést a villamos hálózatról le kell választani. Nem vonatkozik az előírás azokra a készülékekre, amelyek rendeltetésükből következően folyamatos üzemre lettek tervezve (pl.: hűtőszekrény).
- Egy csatlakozó aljzatról csak 1 egység üzemeltethető, elosztót használni szigorúan TILOS!
- Hosszabbító használata esetén hosszabbítóról másik hosszabbítót üzemeltetni nem lehet. A hosszabbító maximális hossza 3 méter lehet.
- Csak a magyar szabványoknak megfelelő dugvilla használható.
- A vendég köteles a csatlakozószekrényben lévő dugaszolóaljzatok ellenőrzésére és köteles használatba vétel előtt azok kifogástalan állapotáról minden esetben meggyőződni.
- Amennyiben nem megfelelő állapotú a védőérintkező köteles értesíteni a személyzetet. Amíg a személyzet nem szemrevételezi/cseréli az aljzatot, addig azt használni TILOS!



Segélyhívó telefonszám

Emergency telephone number

A 112 az Európai Unió tagállamainak a nap 24 órájában hívható segélyhívó száma, amelynek hívásával azonnali segítség kapható a készenléti szervektől (Rendőrség, Mentőszolgálat, Katasztrófavédelem).

Segélyhíváskor mit kell mindenképpen elmondani?

A 112-es segélyhívószám felhívását követően a hívásfogadó központ operátora jelentkezik, aki az alábbi alapinformációkat fogja megkérdezni (a körülmények és a lehetőségek függvényében amennyire lehet nyugodtan, tagoltan és érthetően kell válaszolni):

- a bejelentő neve, telefonszáma;
- az esemény helyszíne;
- mi történt, kinek van szüksége segítségre;
- az esemény kapcsán felmerül-e valakinél közvetlen életveszély;
- esetleges sérültek száma, a sérülés(ek) foka;
- az esemény folyamatban van-e vagy már lezajlott.